

IP оборудование SarmatT



SR-IN25F36IRL - Уличная Full HD IP камера с ИК подсветкой 1/2,9" SONY IMX323+HI3516C 2.4Мр CMOS матрица. H.264/AVI/JPEG, разрешение 1920*1080, 1080p@30к/с, f=3,6 мм, Cloud storage, IRC, ИК 20 м, 0.01 Лк, 3D DNR, BLC, PoE, ONVIF 2.4, P2P, DWDR, DC12V, 550g, -45 ~ +50°C.

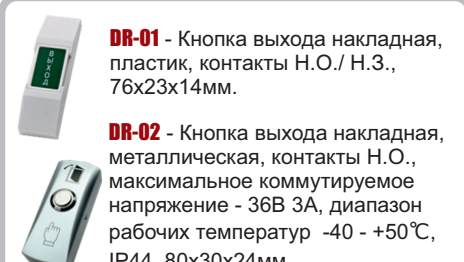


SR-IN25V2812IRL - Уличная FullHD IP камера с ИК подсветкой. 1/2,9" SONY IMX323+HI3516C 2,4Мп CMOS матрица, H.264/AVI/JPEG, разрешение 1920*1080, 1080p@30к/с, f=2.8-12 мм, Cloud storage, IRC, ИК 40 м, 0.01 Лк, BLC, 3D DNR, DWDR, PoE, ONVIF 2.4, P2P, DC12V, 800g, -45 ~ +50°C.

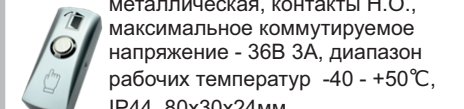


SR-ID25V3986PIR - Купольная скоростная поворотная FullHD IP камера с ИК подсветкой. 1/2,7" Low Illumination 2MP CMOS Sensor. Разрешение 1080P@30к/с, IR-CUT, 3D DNR, BLC, DWDR, P2P, Cloud storage, 22X Zoom (f=3.9mm-85.5mm), ИК 120м, DC12V, -45 ~ +60°C. БП, Кронштейн в комплекте

Аксессуары SarmatT



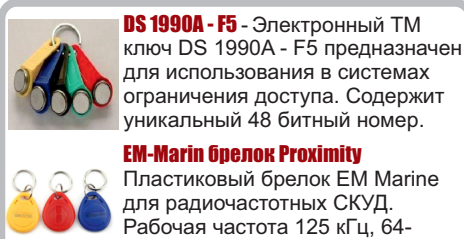
DR-01 - Кнопка выхода накладная, пластик, контакты Н.О./Н.З., 76x23x14мм.



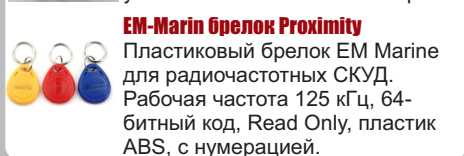
DR-02 - Кнопка выхода накладная, металлическая, контакты Н.О., максимальное коммутируемое напряжение - 36В 3А, диапазон рабочих температур -40 ~ +50°C, IP44, 80x30x24мм.



DR-03 - Кнопка выхода накладная, сенсорная, пластиковая, контакты Н.О./Н.З., максимальное коммутируемое напряжение - 24В 3А, диапазон рабочих температур -40 ~ +50°C, IP44, 86x50x20мм.



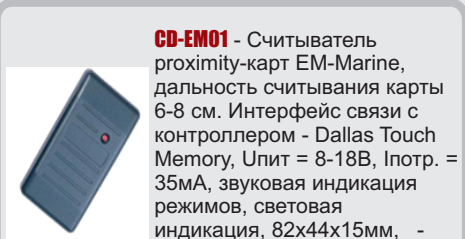
DS 1990A - F5 - Электронный ТМ ключ DS 1990A - F5 предназначен для использования в системах ограничения доступа. Содержит уникальный 48 битный номер.



EM-Marlin брелок Proximity Пластиковый брелок EM Marine для радиочастотных СКУД. Рабочая частота 125 кГц, 64-битный код, Read Only, пластик ABS, с нумерацией.



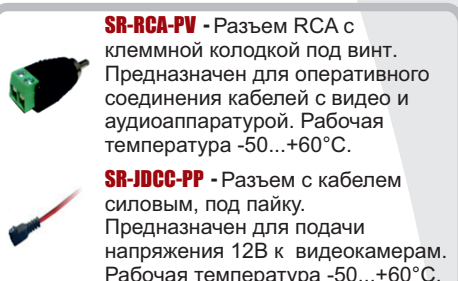
CD-TM01 - Считыватель накладной ТМ (хром). Предназначен для работы с ключами Touch Memory. Корпус считывателя выполнен из металла. Имеет подсветку по контуру центрального контакта (красный цвет). Подсветка работает от 3В, 5В, 12В (встроенный резистор).



CD-EM01 - Считыватель proximity-карт EM-Marine, дальность считывания карты 6-8 см. Интерфейс связи с контроллером - Dallas Touch Memory, Упит = 8-18В, Inotr. = 35мА, звуковая индикация режимов, световая индикация, 82x44x15мм, -40С до +50С.



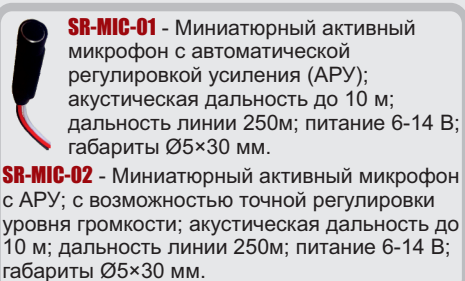
SR-VBP01 - Пассивный приемник/передатчик видеосигнала по кабелю витая пара. Работает с HD-CVI, HD-TVI, HD-AHD, поддержка разрешений 720P/1080P. Частотный диапазон: 8 МГц, Затухание : 0,5 дБ, Помехоустойчивость: 60 дБ. Рабочая температура от -40С до +70С.



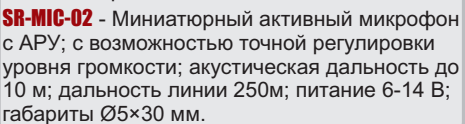
SR-RCA-PV - Разъем RCA с клеммной колодкой под винт. Предназначен для оперативного соединения кабелей с видео и аудиоаппаратурой. Рабочая температура -50...+60°C.



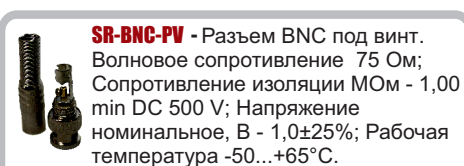
SR-JDCC-PP - Разъем с кабелем силовым, под пайку. Предназначен для подачи напряжения 12В к видеокамерам. Рабочая температура -50...+60°C.



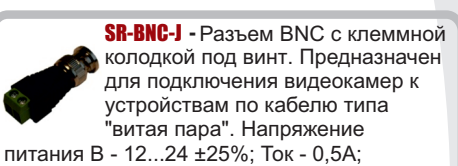
SR-MIC-01 - Миниатюрный активный микрофон с автоматической регулировкой усиления (APU); акустическая дальность до 10 м; дальность линии 250м; питание 6-14 В; габариты Ø5x30 мм.



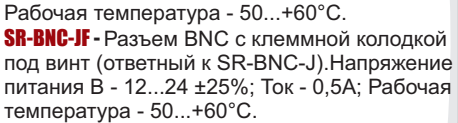
SR-MIC-02 - Миниатюрный активный микрофон с АРУ; с возможностью точной регулировки уровня громкости; акустическая дальность до 10 м; дальность линии 250м; питание 6-14 В; габариты Ø5x30 мм.



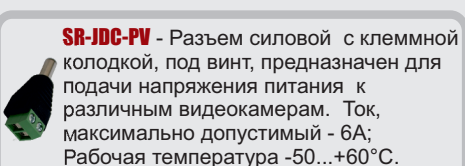
SR-BNC-PV - Разъем BNC под винт. Волновое сопротивление 75 Ом; Сопротивление изоляции МОм - 1,00 min DC 500 В; Напряжение номинальное, В - 1,0±25%; Рабочая температура -50...+65°C.



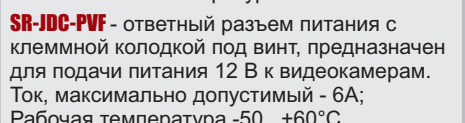
SR-BNC-J - Разъем BNC с клеммной колодкой под винт. Предназначен для подключения видеокамер к устройствам по кабелю типа "витая пара". Напряжение питания В - 12...24 ±25%; Ток - 0,5А; Рабочая температура - 50...+60°C.



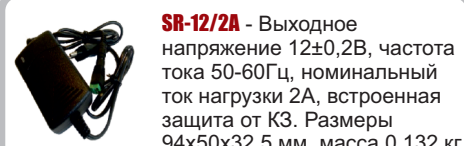
SR-BNC-JF - Разъем BNC с клеммной колодкой под винт (ответный к SR-BNC-J). Напряжение питания В - 12...24 ±25%; Ток - 0,5А; Рабочая температура - 50...+60°C.



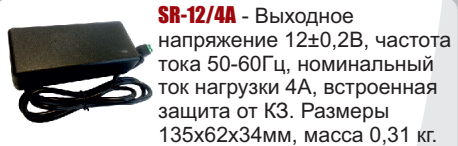
SR-JDC-PV - Разъем силовой с клеммной колодкой, под винт, предназначен для подачи напряжения питания к различным видеокамерам. Ток, максимально допустимый - 6А; Рабочая температура -50...+60°C.



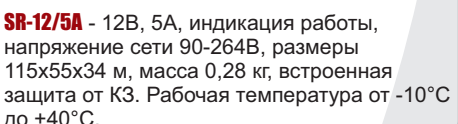
SR-JDC-PVF - ответный разъем питания с клеммной колодкой под винт, предназначен для подачи питания 12 В к видеокамерам. Ток, максимально допустимый - 6А; Рабочая температура -50...+60°C.



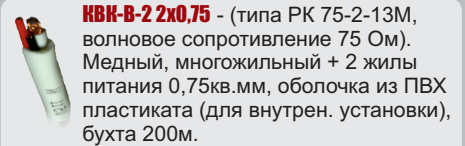
SR-12/2A - Выходное напряжение 12±0,2В, частота тока 50-60Гц, номинальный ток нагрузки 2А, встроенная защита от КЗ. Размеры 94x50x32,5 мм, масса 0,132 кг.



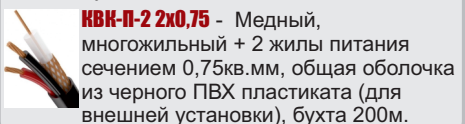
SR-12/4A - Выходное напряжение 12±0,2В, частота тока 50-60Гц, номинальный ток нагрузки 4А, встроенная защита от КЗ. Размеры 135x62x34мм, масса 0,31 кг.



SR-12/5A - 12В, 5А, индикация работы, напряжение сети 90-264В, размеры 115x55x34 мм, масса 0,28 кг, встроенная защита от КЗ. Рабочая температура от -10°C до +40°C.



КВН-В-2 2х0,75 - (типа РК 75-2-13М, волновое сопротивление 75 Ом). Медный, многожильный + 2 жилы питания 0,75кв.мм, оболочка из ПВХ пластиката (для внутрен. установки), бухта 200м.



КВН-П-2 2х0,75 - Медный, многожильный + 2 жилы питания сечением 0,75кв.мм, общая оболочка из черного ПВХ пластиката (для внешней установки), бухта 200м.



www.pocentr.ru



www.pribor-ohrana.ru



Взгляд
сквозь время..!

ГРУППА КОМПАНИЙ

ПО ЦЕНТР

г. Москва,

Открытое шоссе, 14Д, стр.6
т./ф.: (499) 685-00-84,
т.: (495) 924-18-96,
info@pocentr.ru

Приборы охраны

г. Новосибирск,

ул. Пархоменко, д.7,
т./ф.: (383) 209-09-90,
gk@pribor-ohrana.ru

ул. Фабричная, д.4,
т./ф.: (383) 209-10-90,
fabric@pribor-ohrana.ru

КАТАЛОГ ОБОРУДОВАНИЯ



SR-ID25V3986PIR

LOW
ILLUMINATION

Smart ИК
120м

P2P

PTZ

22X
ZOOM